



Tervise ja heaolu näitajate ülevaade

EESTI

Ülevaade teeb kokkuvõtte Eesti tervise ja heaolu valitud näitajatest, võrdluses Euroopa Liidu (EU-27) keskmisega. Eesmärgiks on esitada ühtsetel alustel arvatud ja võrreldavaid tervise seotud näitajaid ning aidata kaasa tegevuste planeerimisele elanike tervise ja heaolu parandamiseks.

Selle on koostanud Tervise Arengu Instituudi spetsialistid koostöös Sotsiaalministeeriumi ja Statistikaametiga.

Ülevaates välja toodud andmete kohta leiab täiendavat infot aadressil: www.terviseinfo.ee/maakonnatervis

Elanike arv: 1 340 194 (01.01.2011)

Osakaal kogu Euroopa elanikkonnast: 0,27%

Pindala: 45 227 km²

Asustustihedus: 30 elanikku km² kohta

Pealinn: Tallinn (416 144 elanikku)

Omavalitsusüksusi: 15 maakonda, 226 omavalitsust

Olulisemad eksporditartiklid: masinad ja seadmed (29%), puit ja paber (13%), metallid (10%), toidukaubad (8%), tekstiilid (5%), keemiatooted.

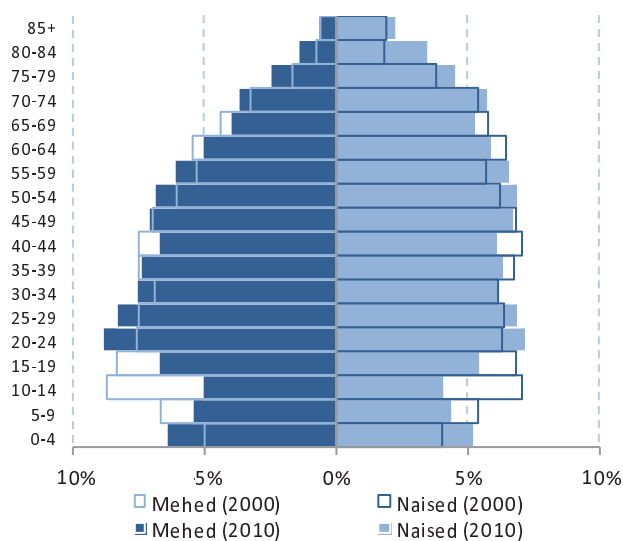
POSITIIVSED ARENGUD

- Vähenenud on nn enneaegne suremus (suremus enne 65. eluaastat), ent see jääb siiski Euroopa keskmisest kõrgemale tasemele
- Kasvanud on oodatav eluiga ning tervelt elatud eluiga
- Vähenenud on igapäevasuitsetajate (eriti meeste) osakaal
- Vähenenud on nii vereringeelundkonna haigustest kui välispõhjustest tingitud suremus
- Euroopa keskmisest veidi kõrgem naiste tööhõive määr (15-64-a) ja vanemaaliste (55-64a) tööhõive määr
- Euroopa madalaim õhusaaste määr

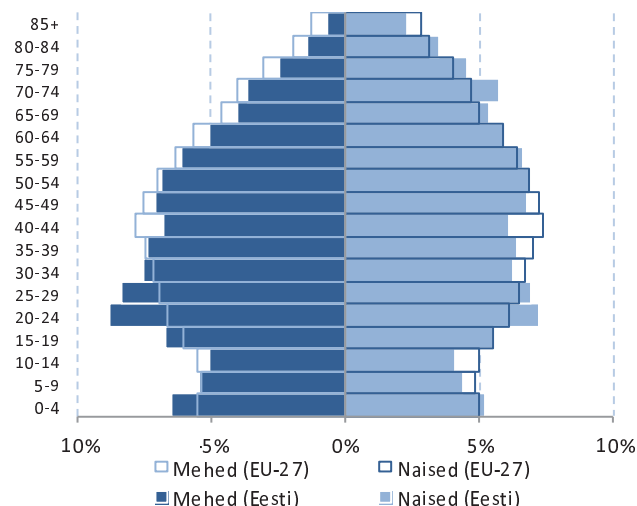
VÄLJAKUTSED

- Euroopa keskmisest lühem oodatav eluiga ja tervelt elatud eluiga nii meestel kui naistel.
- Euroopa keskmisest kõrgem täiskasvanud elanike osakaal, kelle igapäevategevused on tervise tõttu piiratud
- Euroopa keskmisest kõrgem suremus vähi, vereringeelundite haiguste ja välispõhjuste tõttu (eriti meestel)
- Rohkem kui igal kolmandal elanikul on mõni pikaajaline haigus või terviseprobleem
- Kasvanud on ülekaaluliste ja rasvunud täiskasvanute osakaal (eriti meeste hulgas)
- Kasvanud on regulaarselt alkoholi tarvitavate täiskasvanute osakaal (eriti naiste hulgas)
- Euroopa kõige kõrgem HIV-nakatuste näitaja

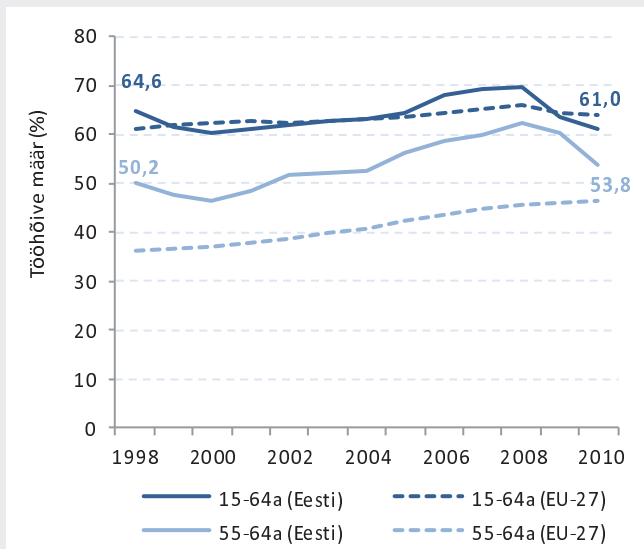
EESTI RAHVASTIK 2000 JA 2010



EESTI JA EUROOPA RAHVASTIK 2010

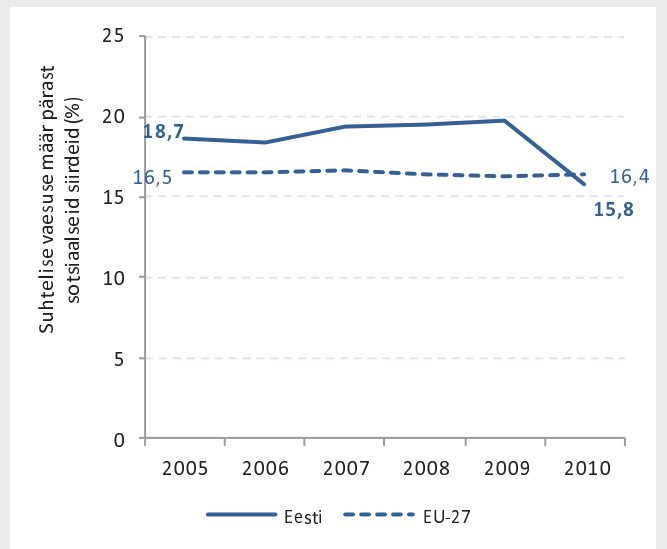


Tööhõive määr, %



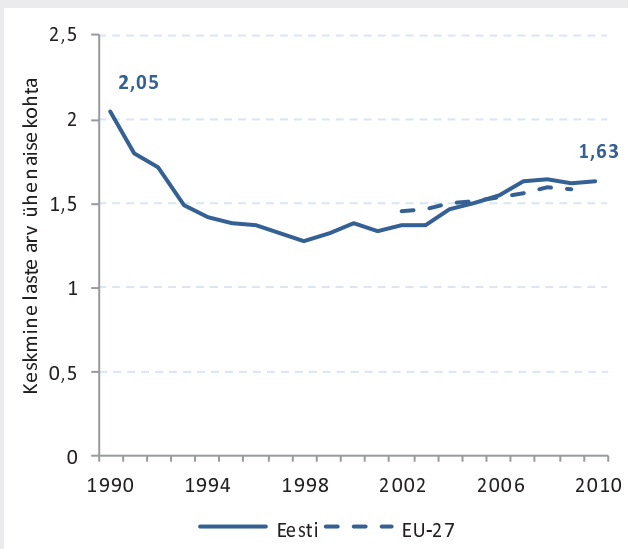
Allikas: Eurostat

Suhtelise vaesuse määr, %



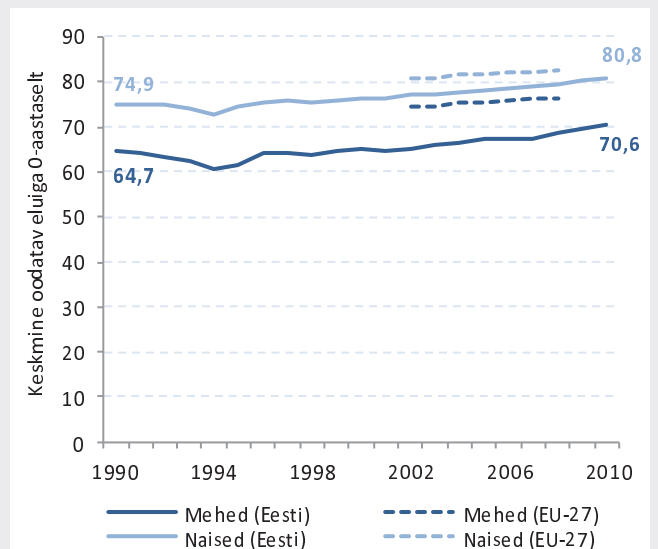
Allikas: Eurostat

Summaarne sündimuskordaja



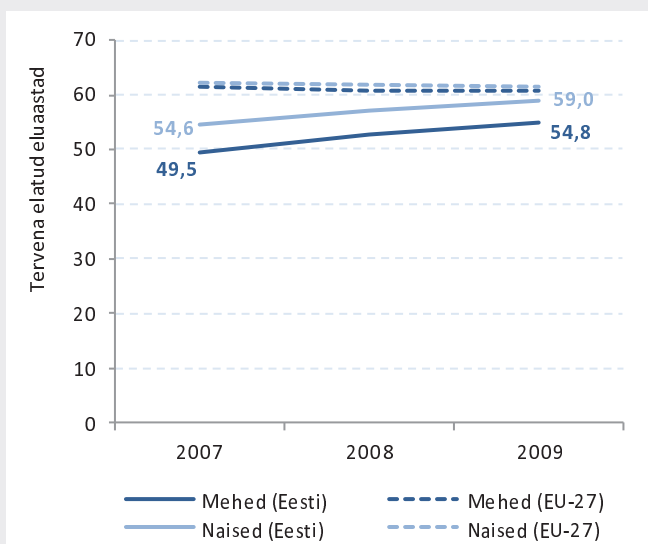
Allikas: Eurostat

Oodatav eluiga 0-aastaselt



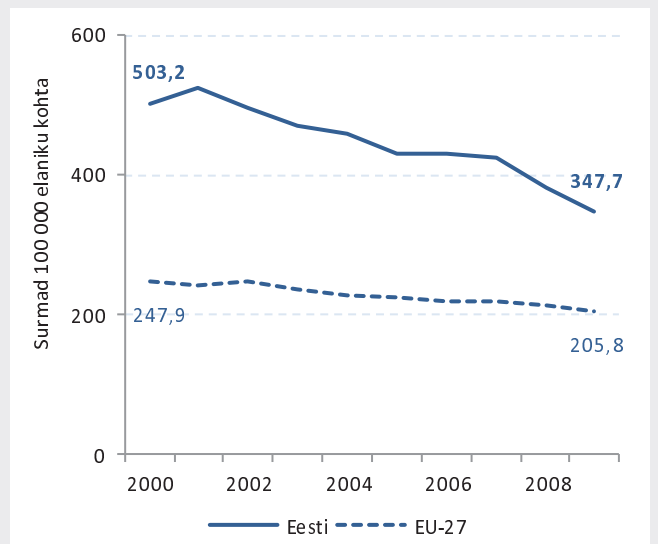
Allikas: Eurostat

Tervena elatud aastad (0-aastased)



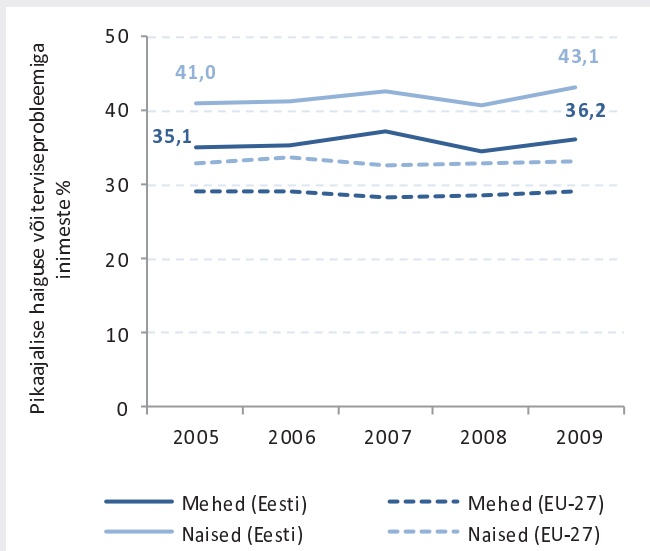
Allikas: Eurostat

Alla 65-aastaste surmad



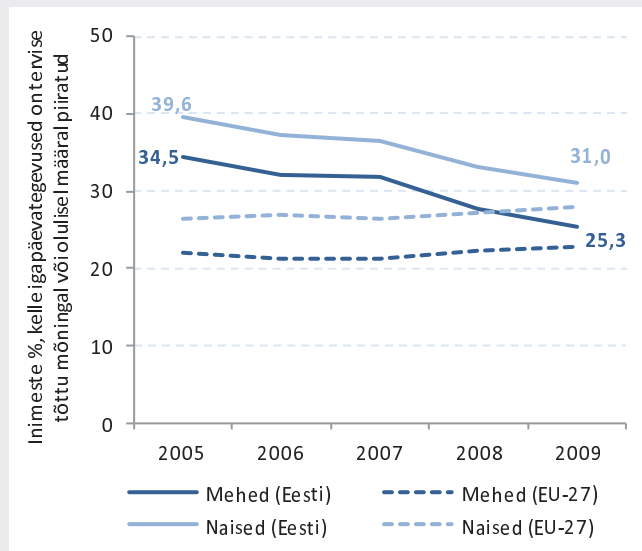
Allikas: Eurostat

Pikaajaline haigus või terviseprobleem, %



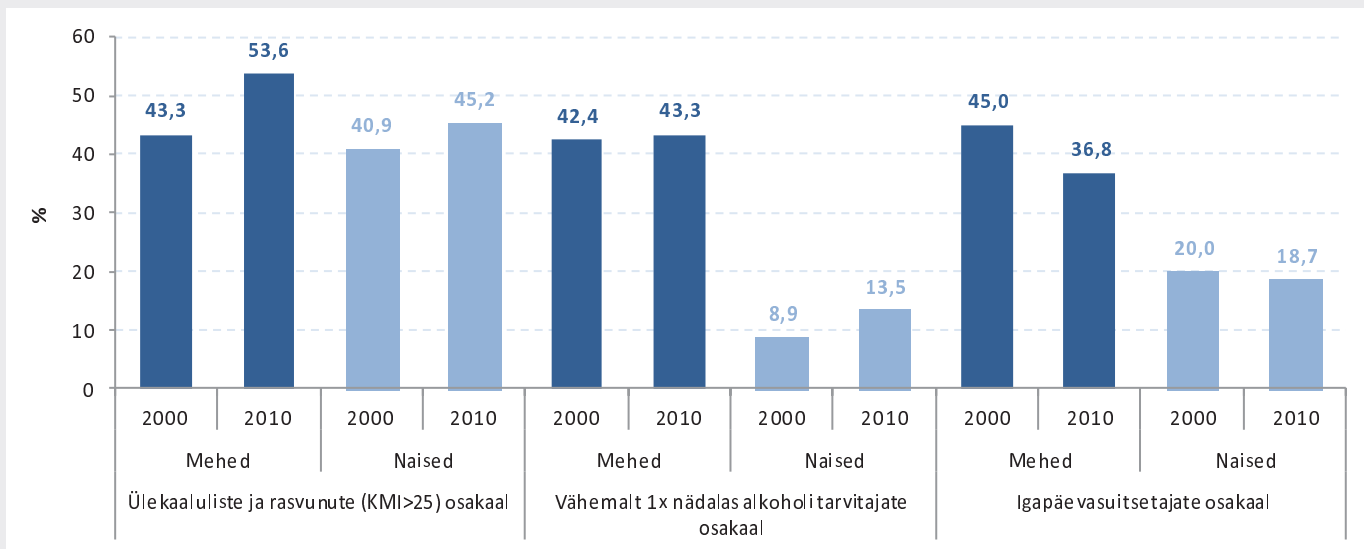
Allikas: Eurostat

Tervisest tingitud piirangud, %



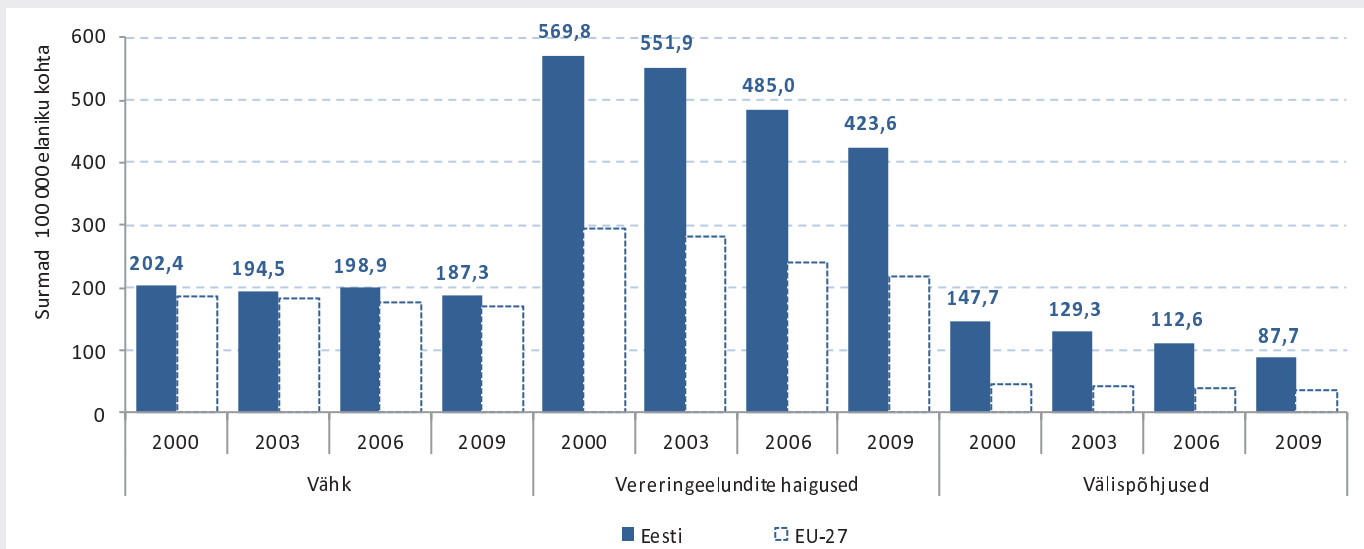
Allikas: Eurostat

Peamised tervisekäitumise näitajad 2000. ja 2010. aastal, %



Allikas: Eesti täiskasvanud rahvastiku tervisekäitumise uuring, Tervise Arengu Instituut

Suremus pahaloomulistes kasvajatesse, vereringeelundite haigustesse ja välispõhjuste tagajärjel



Allikas: Eurostat

Joonis võrdleb Eesti tervisenäitajaid ülejäänud Euroopa Liidu riikidega. Eesti positsiooni Euroopa Liidu keskmise suhtes näitab värviline ring, halli ribana on toodud kogu Euroopa näitajate jaotus.

- Parem kui Euroopa keskmine
- Ei erine oluliselt Euroopa keskmisest
- Halvem kui Euroopa keskmine

Euroopa (EU-27) keskmine

Halvim

 Parim

25 Protsentil 75

	Näitaja	Eesti		EU-27		Positsioon EU-27 keskmise suhtes	EU-27		
		Kordaja või %	keskmine	halvim	riik		riik	parim	
Rahvastik ja sotsiaalne	1	Summaarne sündimuskordaja	1,6	1,6	1,3	LV		IE	2,1
	2	Loomuliku iive	0,8	0,9	0,6	CZ		IE	1,3
	3	Oodatav eluiga (0-aastased) (mehed)	68,7	76,4	66,3	LT		SE	79,2
	4	Oodatav eluiga (0-aastased) (naised)	79,5	82,4	77,0	BG		FR	84,8
	5	Tervelt elatud aastad (0-aastased) (mehed)	52,7	60,9	51,5	LV		SE	69,2
	6	Tervelt elatud aastad (0-aastased) (naised)	57,2	62,0	52,3	SK		MT	71,9
	7	Tööhõive määr (mehed) (%)	61,5	70,1	56,8	LT		NL	80,0
	8	Tööhõive määr (naised) (%)	60,6	58,2	39,3	MT		DK	71,1
	9	Keskmine tööturul lahkumise vanus	62,6	61,4	58,8	SK		SE	64,3
	10	Ülalpeetavate määr (üle 65-aastased) (%)	25,2	25,9	31,4	DE		IE	16,8
	11	Ülalpeetavate määr (0-14-aastased) (%)	22,3	23,3	19,7	BG		IE	31,7
	12	Demograafiline tööturusurveindeks	0,8	0,9	0,6	CZ		IE	1,3
	13	Suhtelise vaesuse määr (%)	21,7	23,4	41,6	LT		CZ	14,4
	14	Õhusaaste	13,0	26,0	53,0	BG		EE/FI	13,0
Tervisekäitumine ja terviseseisund	15	Pikaajaline haigus või terviseprobleem (mehed) (%)	36,2	29,0	39,2	RO		FI	16,1
	16	Pikaajaline haigus või terviseprobleem (naised) (%)	43,1	33,3	45,8	RO		FI	22,6
	17	Tervisest tingitud piirangud (mehed) (%)	25,9	23,4	31,7	DE		MT	11,6
	18	Tervisest tingitud piirangud (naised) (%)	31,8	28,4	37,9	SK		MT	14,1
	19	Kinnitatud HIV diagnoosi juhud	30,7	5,7	30,7	EE		RO	0,7
	20	Ülekaalulised ja rasvunud täiskasvanud (%) *	50,9	52,4	59,6	MT		FR	43,5
	21	Suitsetajad (kokku) (%) *	25,9	23,9	31,8	EL		SI	18,7
	22	.. suitsetajad (mehed) (%) *	39,5	31,4	46,0	LV		BE	21,1
	23	.. suitsetajad (naised) (%) *	15,1	17,2	26,1	EL		RO	9,1
Suremus	24	Standardiseeritud suremuskordaja (kogurahvastik)	893,8	628,2	1033,8	LT		IT	502,9
	25	.. surmad enne 65. eluaastat	382,6	213,7	489,4	LT		IT	144,1
	26	Surmad (vähk) (kokku)	190,3	174,5	241,7	HU		CY	121,8
	27	.. surmad (vähk) (mehed)	290,0	231,1	337,1	HU		CY	150,8
	28	.. surmad (vähk) (naised)	135,8	133,4	176,5	HU		CY	98,5
	29	Surmad (vereringeelundite haigused) (kokku)	451,4	230,2	611,3	BG		FR	124,0
	30	.. surmad (vereringeelundite haigused) (mehed)	634,4	283,2	751,4	BG		FR	163,0
	31	.. surmad (vereringeelundite haigused) (naised)	337,0	186,6	499,6	BG		FR	94,6
	32	Surmad (välispõhjused) (kokku)	92,8	38,7	134,0	LT		NL	25,9
	33	.. surmad (välispõhjused) (mehed)	164,1	58,5	230,8	LT		NL	34,5
	34	.. surmad (välispõhjused) (naised)	34,4	20,4	53,1	LT		EL	11,7
	35 surmad (sõidukiõnnetused) (mehed)	18,2	13,1	26,5	RO		NL	6,4
	36 surmad (sõidukiõnnetused) (naised)	5,6	3,6	8,1	LT		NL	2,0
	37 surmad (mürgistused) (mehed)	25,6	3,4	35,3	LT		PT	0,3
	38 surmad (mürgistused) (naised)	4,9	1,0	8,2	LT		AT	0,0
	39 surmad (enesetapud) (mehed)	29,1	16,4	55,9	LT		EL	4,8
	40 surmad (enesetapud) (naised)	6,2	4,4	9,1	LT		EL	1,0

Näitajate seletused (paksus kirjas numbrid viitavad indikaatori numbrile tabelis)

1 summaarne sündimuskordaja e. keskmine laste arv ühe naise kohta 2009. **2** loomuliku iive üldkordaja 1000 elaniku kohta 2010. **3** keskmine eeldatav eluiga 0-aastaselt (mehed) 2008. **4** keskmine eeldatav eluiga 0-aastaselt (naised) 2008. **5** 0 aasta vanuses tervena elada jäänud aastad (mehed) 2008. **6** 0 aasta vanuses tervena elada jäänud aastad (naised) 2008. **7** tööhõive määr (15-64a) (mehed) 2010. **8** tööhõive määr (15-64a) (naised) 2010. **9** keskmine tööturul lahkumise vanus 2009. **10** ülalpeetavate määr e. 65-aastaste ja vanemate suhe tööealisesse elanikkonda (15-64a) 2010. **11** ülalpeetavate määr e. 0-14-aastaste suhe tööealisesse elanikkonda (15-64a) 2010. **12** demograafiline tööturusurveindeks e. eelseisval kümnelil tööturule sisenevate noorte (5-14a) ja sealt vanuse tõttu väljalangevate inimeste (55-64a) suhe 2010. **13** suhtelise vaesuse määr pärast sotsiaalseid siirded 2010. **14** aastakeskmine linnade õhusaaste peentolmu kontsentratsioon $\mu\text{g}/\text{m}^3$ (arvesse on võetud elanike arvu) 2009. **15** pikaajalise haiguse või terviseprobleemi olemasolu (mehed) 2009. **16** pikaajalise haiguse või terviseprobleemi olemasolu (naised) 2009. **17** meeste %, kelle igapäevategevused on tervise tõttu olnud piiratud vähemalt 6 kuu jooksul 2009. **18** naiste %, kelle igapäevategevused on tervise tõttu olnud piiratud vähemalt 6 kuu jooksul 2009. **19** kinnitatud HIV diagnoosi juhud 100 000 elaniku kohta 2009. **20** ülekaaluliste ja rasvunud osakaal* täiskasvanud (vanuses 16+) rahvastikust 2006-2009. **21** igapäevasuitsetajate osakaal* täiskasvanud (vanuses 16+) rahvastikust 2006-2009. **22** igapäevasuitsetajatest meeste osakaal* täiskasvanud (vanuses 16+) meestest 2006-2009. **23** igapäevasuitsetajatest naiste osakaal* täiskasvanud (vanuses 16+) rahvastikust 2006-2009. **24-40** standardiseeritud suremuskordaja surma põhjuste lõikes 100 000 elaniku kohta 2008.

*- ainult Euroopa Terviseuuringu esimeses laines osalenud riigid. Keskmine on uuringus osalenud riikide osakaalude keskmine.

Riikide nimede lühendid on esitatud vastavalt Euroopa Liidu ametlikele juhistele (<http://publications.europa.eu>).

Andmeallikas: Eurostat. **Lisainfo:** <http://www.terviseinfo.ee/maakonnatervis>

Graafiku prototüüp: West Midlands Public Health Observatory (Suurbritannia)