



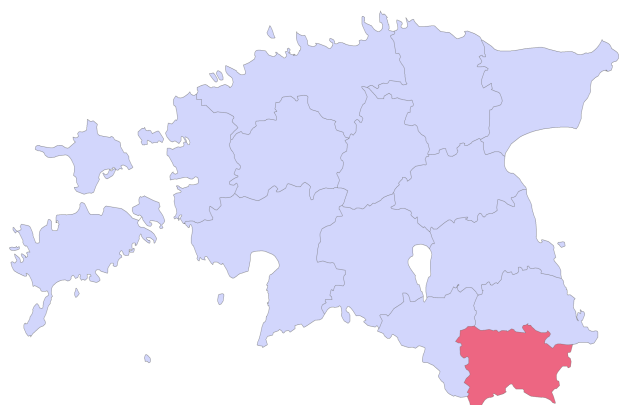
Maakonna tervise ja heaolu näitajate ülevaade

VÕRUMAA

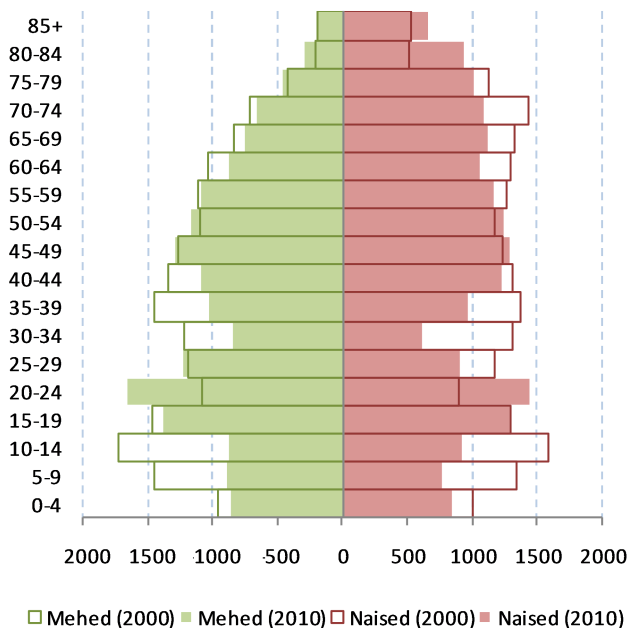
Ülevaade teeb kokkuvõtte maakonna tervise ja heaolu valitud näitajatest. Eesmärgiks on esitada ühtsetel alustel arvutatud ja võrreldavaid tervisega seotud näitajaid ning aidata kaasa kohaliku tasandi tegevuste planeerimisele elanike tervise ja heaolu parandamiseks.

Selle on koostanud Tervise Arengu Instituudi spetsialistid koostöös Sotsiaalministeeriumi ja Statistikaametiga.

Ülevaates välja toodud andmete kohta leiab täiendavat infot aadressil: www.terviseinfo.ee/maakonnatervis



VÕRUMAA RAHVASTIKU STRUKTUUR



Elanike arv: 35 063 (01.01.2011)

Osakaal kogu Eesti elanikkonnast: 3%

Pindala: 2305,44 km²

Asustustihedus: 15,4 elanikku km² kohta

Maakonna keskus: Võru linn (13 078 elanikku)

Omavalitsusüksusi: 13, sh 1 linn ja 12 valda

Olulisimad ettevõtlusharud: puidu- ja mööblitööstus, toiduainetetööstus, metalli- ja plastitöötlemine, kergetööstus, ehitus ning transport.

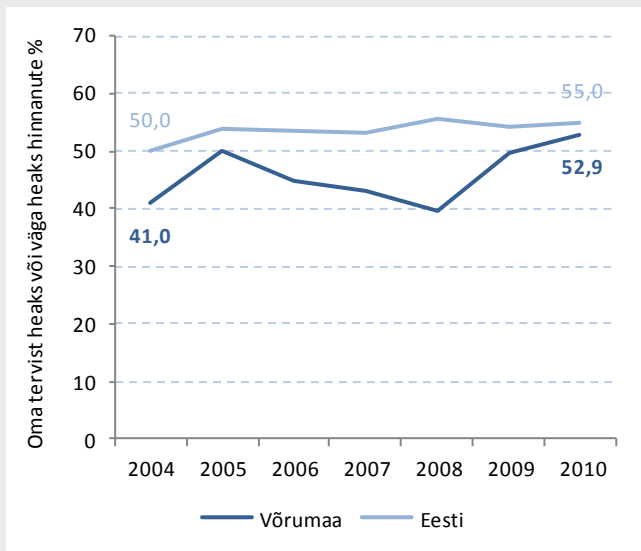
POSITIIVSED ARENGUD

- Varajase suremuse (enne 65. eluaastat) määr on aastatega langenud
- Eesti keskmisest madalam haigestumus pahaloomulistesse kasvajatesse
- Eesti madalaim laste suremus (viimasel 3 aastal pole registreeritud ühtegi surmajuhtumit)
- Ülekaaluliste koolilaste osakaal on viimastel aastatel langenud
- Eesti keskmisest madalam teismeliste raseduste näitaja
- Eesti keskmisest madalam haigestumus hepatiididesse ja seksuaalsel teel levivatesse haigustesse
- Eesti keskmisest madalam raskete ja surmaga lõppenud tööõnnetuste näitaja

VÄLJAKUTSED

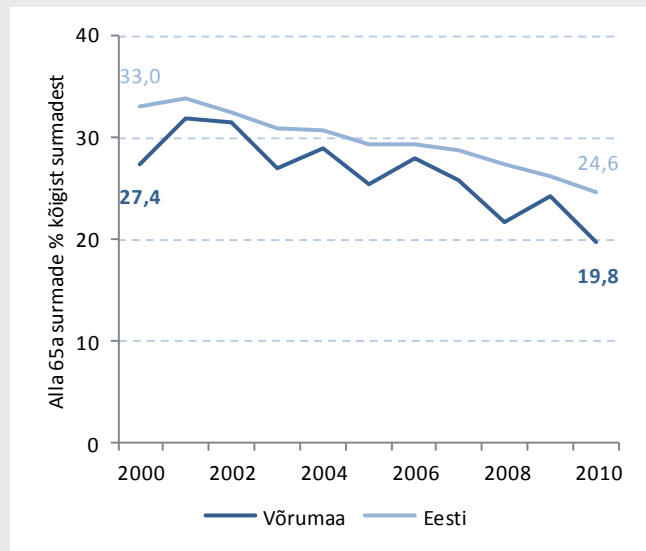
- Eesti kõrgeim eakate osakaal maakonna rahvastikust
- Eesti keskmisest kõrgem suhtelise vaesuse määr
- Eesti keskmisest madalam oodatav eluiga sünnihetkel
- Eesti keskmisest madalam elanike osakaal, kes hindavad oma tervist heaks või väga heaks
- Eesti keskmisest kõrgem regulaarselt alkoholi tarvitajate osakaal
- Eesti keskmisest kõrgem elanike osakaal, kelle igapäevane toimetulek on tervise tõttu piiratud
- Eesti keskmisest kõrgem tervisekaotus (sh nii haigus- kui suremuskaotus)
- Eesti keskmisest madalam hooldusravivoodite arv

Positiivne tervise enesehinnang



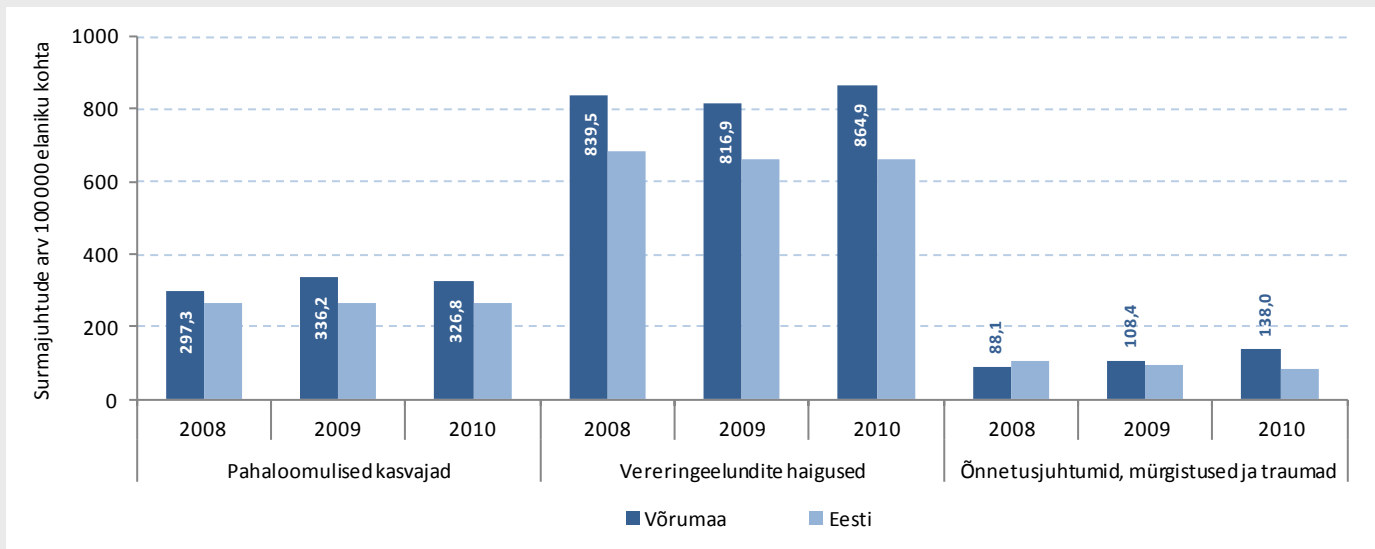
Allikas: Statistikaamet

Alla 65-aastaste surmad



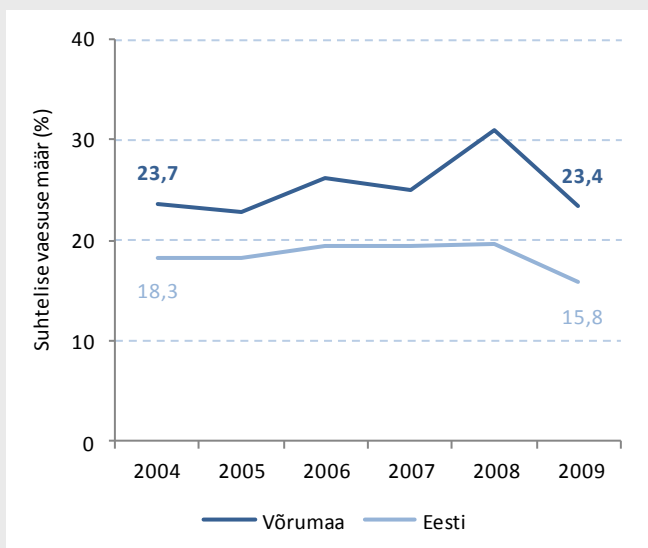
Allikas: Statistikaamet

Suremus pahaloomulistes kasvajatesse, vereringeelundite haigustesse ja õnnetusjuhtumite tagajärjel



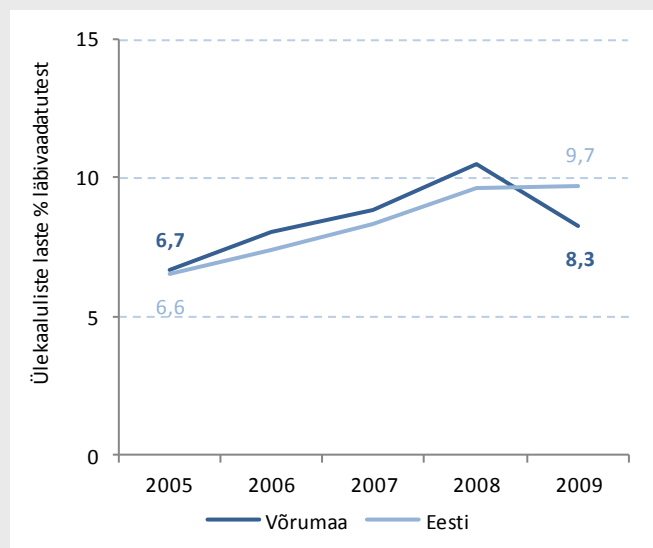
Allikas: Surma põhjuste register, Tervise Arengu Instituut

Suhtelise vaesuse määra



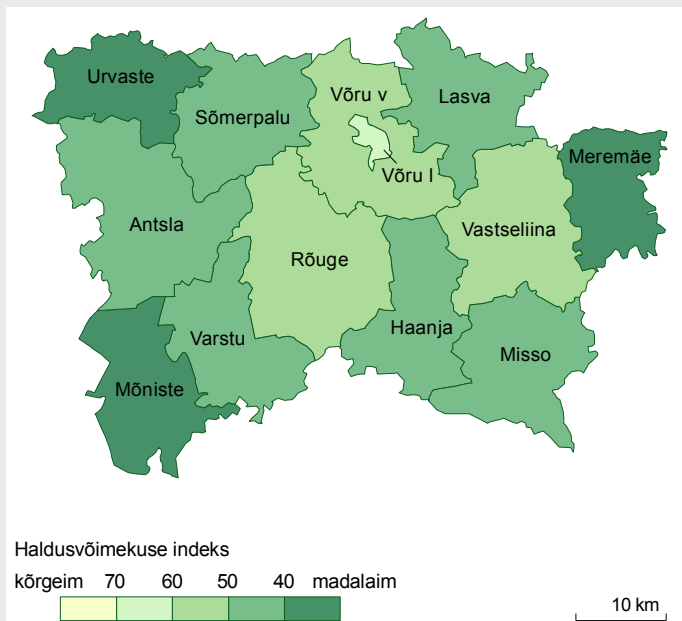
Allikas: Statistikaamet

Ülekaalulised koolilapsed



Allikas: Haigekassa

Haldusvõimekus maakonna omavalitsustes



Haldusvõimekuse indeksi arvutamisel on arvesse võetud 26 näitajat kuuest valdkonnast: linna või valda moodustav rahvastik ja maa, kohaliku majanduse tugevus ja mitmekesisus, linna või valla elanikkonna heaolu, kohaliku omavalitsuse finantsolukord, kohaliku omavalitsuse organisatsiooni tugevus ning kohaliku omavalitsuse avalike teenuste maht ja mitmekesisus.

Kohaliku omavalitsuse võimekus väljendub samaaegselt nii kohaliku omavalitsusest kujundavates eeldustes (nn haldussuutlikkus) kui ka selle valitsemise üldisemates tulemustes kohaliku omavalitsuse territooriumil. Joonisel on toodud kohalike omavalitsuste haldusvõimekuse indeks aastatel 2006-2009.

Allikas: OÜ Geomedia, Siseministeerium

Tervisekaotus maakonna omavalitsustes

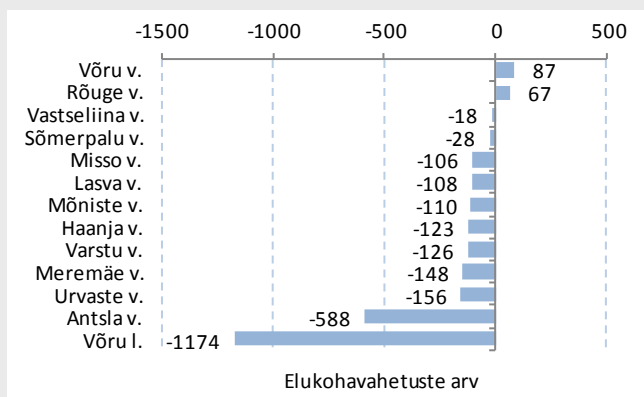


Tervisekaotuse ehk haiguskoormuse arvutamise aluseks on haigestumise ja suremuse statistika, peale selle võetakse arvesse ka põetava haiguse raskust ning inimese vanust surma ajal.

Tervisekaotus näitab, kui palju eluaastaid on elanikud haiguste põdemise ja suremuse tõttu kaotanud. Tegu on eluaastatega, mida inimesed oleks võinud tervena elada, kui haigust või surma poleks esinenud. Tervisekaotuse näitajat kasutatakse piirkondade omavaheliseks võrdlemiseks või hindamiseks piirkonna arengut aja jooksul. Joonisel on toodud kaotatud eluaastate arv 1000 elaniku kohta aastal 2006.

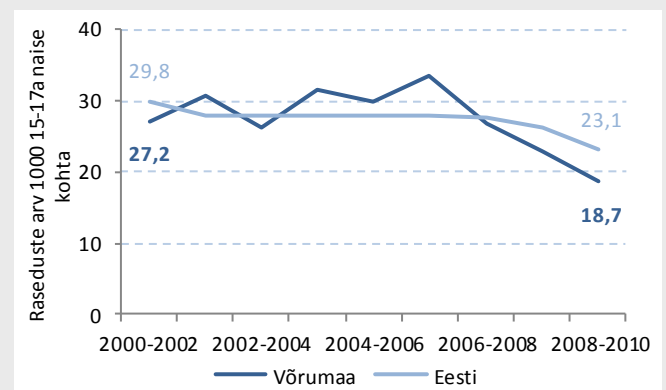
Allikas: Sotsiaalministeerium

2001-2010 rändesaldo maakonna omavalitsustes



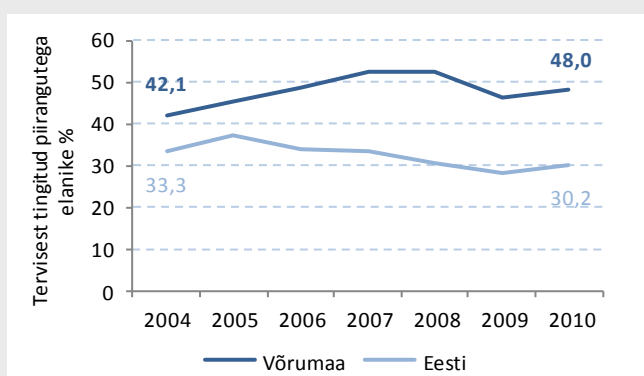
Allikas: Statistikaamet

Teismeliste rasedused (sünnitused ja abordid)



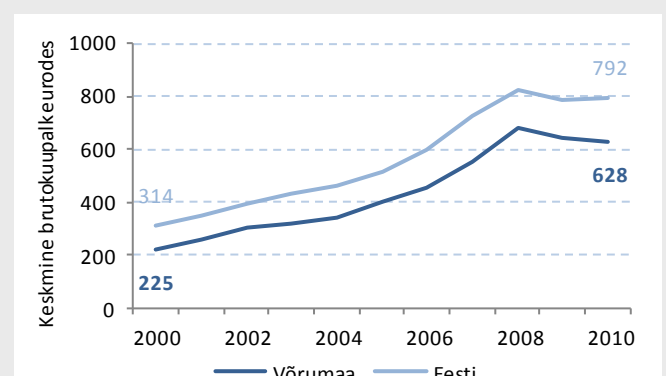
Allikas: Meditsiiniline sünniregister, Tervise Arengu Instituut

Tervisest tingitud piirangutega elanikud



Allikas: Statistikaamet

Keskmine brutokuupalk



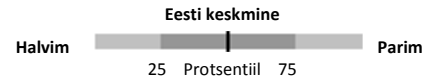
Allikas: Statistikaamet



Võrumaa

Joonis võrdleb maakonna tervisenäitajaid ülejäänud Eestiga. Maakonna positsiooni Eesti keskmise suhtes näitab värviline ring, halli ribana on toodud kogu Eesti näitajate jaotus.

- Parem kui Eesti keskmine
- Ei erine oluliselt Eesti keskmisest
- Halvem kui Eesti keskmine



	Näitaja	Maakond		Eesti kesk.	Eesti halvim	Positsioon Eesti keskmise suhtes	Eesti parim
		Arv	Kordaja, %				
Rahvastik ja sotsiaalelu	1 Loomulik iive	-195	-5,4	-0,2	-6,7	●	4,6
	2 Rändesaldo	-235	-6,5	-1,0	-12,8	●	6,0
	3 Eakate (üle 65-aastaste) osakaal (%)	..	20,5	17,2	20,5	●	15,2
	4 Laste ja noorte (0-14-aastaste) osakaal (%)	..	14,7	15,2	13,3	●	17,2
	5 Oodatav eluiga sünnihetkel	75	75,0	75,8	72,3	●	76,9
	6 Tööhõive määr (%)	..	58,0	62,7	48,1	●	68,6
	7 Keskmine brutokuupalk	628	627,9	792,3	594,1	●	901,2
	8 Suhtelise vaesuse määr (%)	..	23,4	15,8	24,7	●	9,5
	9 Isikuvastased kuriteod	162	4,5	4,4	6,6	●	2,2
	10 Õhu saastamine	243	6,8	14,3	93,4	●	1,4
Tervisekäitumine	11 Regulaarne alkoholi tarvitamine (%)	..	26,9	20,9	30,3	●	14,1
	12 Ülekaalulised täiskasvanud (%)	..	50,4	49,1	58,3	●	42,6
	13 Ülekaalulised koolilapsed (%)	..	9,0	9,8	11,6	●	6,3
	14 Suitsetajad (%)	..	25,1	27,4	36,9	●	18,2
	15 Raseduse ajal suitsetajad (%)	31	9,7	8,4	17,7	●	4,6
	16 Teismeliste (15-17a) rasedused	15	18,8	23,3	31,4	●	17,1
Tervishoid	17 Ravikindlustatud (%)	17895	87,2	87,7	83,3	●	89,2
	18 Perearstide arv	22	59,0	62,1	47,5	●	79,7
	19 Hooldusravivoodite arv	32	439,9	682,8	0,0	●	1178,7
Tervise seisund	20 Pahaloomuliste kasvajate esmasjuhud	175	458,5	506,2	617,6	●	397,7
	21 Tuberkuloosi esmashaigestumus	7	18,6	23,5	36,8	●	3,5
	22 Viirushepatiitid (A-, B- ja C-hepatiit)	2	5,6	23,6	65,7	●	2,0
	23 Seksuaalsel teel levivad haigused (sh HIV)	26	72,3	213,7	287,5	●	21,1
	24 Puukborreliosis	17	46,4	124,1	1461,0	●	27,2
	25 Puukentsefaliit	5	14,8	11,8	51,1	●	3,7
	26 Positiivne tervise enesehinnang (%)	..	52,9	55,0	30,5	●	62,7
	27 Tervisest tingitud piirangud (%)	..	48,0	30,2	57,0	●	24,0
Suremus	28 Tervisekaotus	15315	41162,0	35597,1	42204,2	●	31714,0
	29 Suremuskaotus	7816	21241,4	18739,6	24659,4	●	15654,3
	30 Haiguskaotus	7499	20641,2	17032,8	21772,3	●	13344,4
	31 0-9a laste surmad	0	0,0	66,7	98,6	●	0,0
	32 Surmad enne 65. eluaastat	120	418,4	385,0	601,1	●	288,4
	33 Surmad vereringeelundite haigustesse	302	431,7	427,9	541,5	●	378,4
	34 Surmad pahaloomulistes kasvajatessse	115	195,1	187,6	222,7	●	165,5
	35 Õnnetussurmad	40	95,0	85,8	117,7	●	62,6
	36 Tulekahjudes hukkunud	4	10,2	5,6	11,1	●	2,8
	37 Alkoholisurmad (mehed)	16	96,0	69,3	107,1	●	47,9
	38 Alkoholisurmad (naised)	5	28,2	20,4	34,7	●	5,7
	39 Alkoholist tingitud vigastatud liikluses	13	36,2	29,4	86,4	●	11,5
	40 Rasked ja surmaga lõppenud tööõnnetused	11	80,3	126,5	258,1	●	46,0

Näitajate seletused (paksus kirjas numbrid viitavad indikaatori numbrile tabelis)

1 loomuliku iibe kordaja 1000 elaniku kohta 2008-2010. 2 rändesaldo kordaja 1000 elaniku kohta 2008-2010. 3 üle 65-aastaste osakaal elanikkonnast 2010. 4 0-14-aastaste osakaal elanikkonnast 2010. 5 0 aasta vanuses keskmiselt elada jäävate aastate arv 2009/2010. 6 16-pensioniealiste hoiatute osatähtsus samas vanuses kogurahvastikus 2010. 7 keskmine brutokuupalk eurodes 2010. 8 isikute osatähtsus, kelle ekvivalentnetosissetulek on suhtelise vaesuse piirist madalam 2009. 9 isikuvastaseid kuritegusid 1000 elaniku kohta 2008-2010. 10 õhu saastamine paiksetest saasteallikatest: tonni tahkeid osakesi 1000 elaniku kohta 2010. 11 vähemalt 1-2 korda nädalas alkoholi tarbinute osakaal 2006. 12 ülekaaluliste ja rasvunute (KMI>25) osakaal 2006. 13 ülekaalulisi koolilapsi (% läbivaadatud) koolilõpetajate andmetel 2009-2010 I poolaasta. 14 igapäevasuitsetajate osakaal vanuses 16+ 2006. 15 raseduse ajal suitsetajad (% kõigist rasedatest) 2008-2010. 16 teismeliste (15-17a) rasedusi 1000 samas vanuses naise kohta 2008-2010. 17 kvartalite keskmine ravikindlustatute osakaal vanusrühmas 20-59a 2010. 18 perearsti täidetud ametikohti 100 000 elaniku kohta 2009. 19 hooldusravivooditeid 100 000 üle 65-aastase elaniku kohta 2010. 20 pahaloomuliste kasvajate esmashaigestumuskordaja 100 000 elaniku kohta 2007. 21 tuberkuloosi esmashaigestumuskordaja 100 000 elaniku kohta 2008-2010. 22 viirushepatiitide juhtusid 100 000 elaniku kohta 2008-2010. 23 peamiselt seksuaalsel teel levivate haiguste esmashaigestumuskordaja 100 000 elaniku kohta 2008-2010. 24 puukborreliosisi juhtusid 100 000 elaniku kohta 2008-2010. 25 puukentsefaliidi juhtusid 100 000 elaniku kohta 2008-2010. 26 hea ja väga hea tervise enesehinnangu inimeste osakaal 2010. 27 tervisest tingitud igapäevategevuste piirangutega (suurel või mõningal määral piiratud) inimeste osakaal rahvastikus 2010. 28 suremuse ja haigestumuse tõttu kaotatud eluaastad 100 000 elaniku kohta 2006. 29 surmade tõttu kaotatud eluaastad 100 000 elaniku kohta 2006. 30 haiguste tõttu kaotatud eluaastad 100 000 elaniku kohta 2006. 31 0-9a laste surmad 100 000 vastavas vanuses lapse kohta 2008-2010. 32 surmad enne 65. eluaastat 100 000 vastavas vanuses elaniku kohta 2008-2010. 33 standarditud suremuskordaja vereringeelundite haigustesse 100 000 elaniku kohta 2008-2010. 34 standarditud suremuskordaja pahaloomulistes kasvajatessse 100 000 elaniku kohta 2008-2010. 35 standarditud suremuskordaja õnnetusjuhtumite, mürgistuste ja traumade tagajärjel 100 000 elaniku kohta 2008-2010. 36 tulekahjudes hukkunud 100 000 elaniku kohta 2008-2010. 37 meeste alkoholi tarvitamisest tingitud surmade arv 100 000 mehe kohta 2008-2010. 38 naiste alkoholi tarvitamisest tingitud surmade arv 100 000 naise kohta 2008-2010. 39 joobes juhtide osalusel toimunud liiklusõnnetustes hukkunute ja vigastatute arv 100 000 elaniku kohta 2008-2010. 40 raskete ja surmaga lõppenud tööõnnetuste arv 100 000 hoiatatu kohta 2008-2010.

Andmeallikad: 1-10, 26-27, 31-32 Statistikaamet; 11-12, 14-16, 18-21, 33-35, 37-38 Tervise Arengu Instituut; 13, 17 Haigekassa; 22-25 Terviseamet; 28-30 Sotsiaalministeerium; 36 Päästeamet; 39 Maanteeamet; 40 Tööinspektsioon. **Lisainfo:** <http://www.terviseinfo.ee/maakonnatervis>

Graafiku prototüüp: West Midlands Public Health Observatory (Suurbritannia)